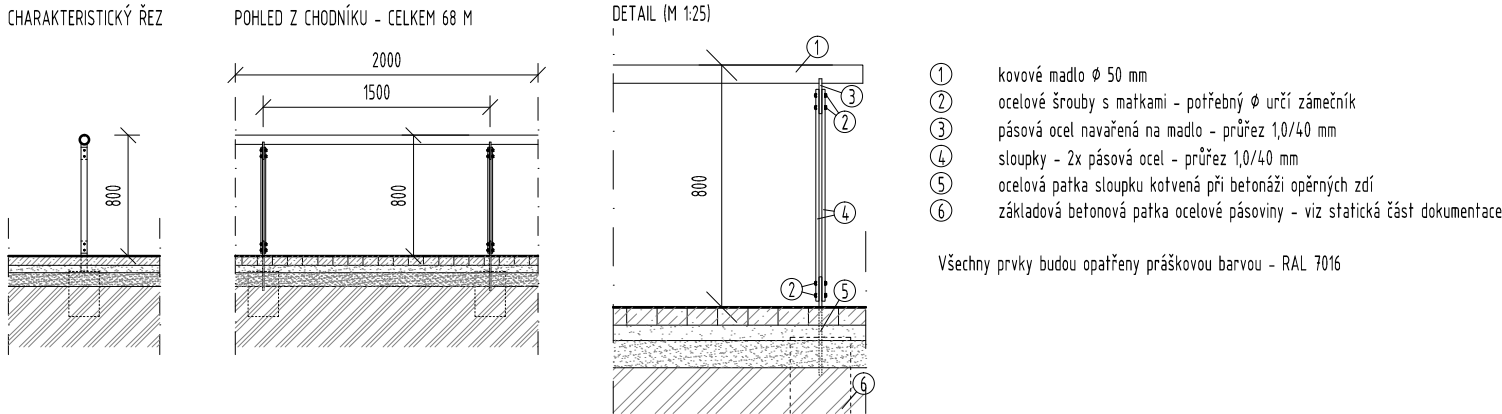
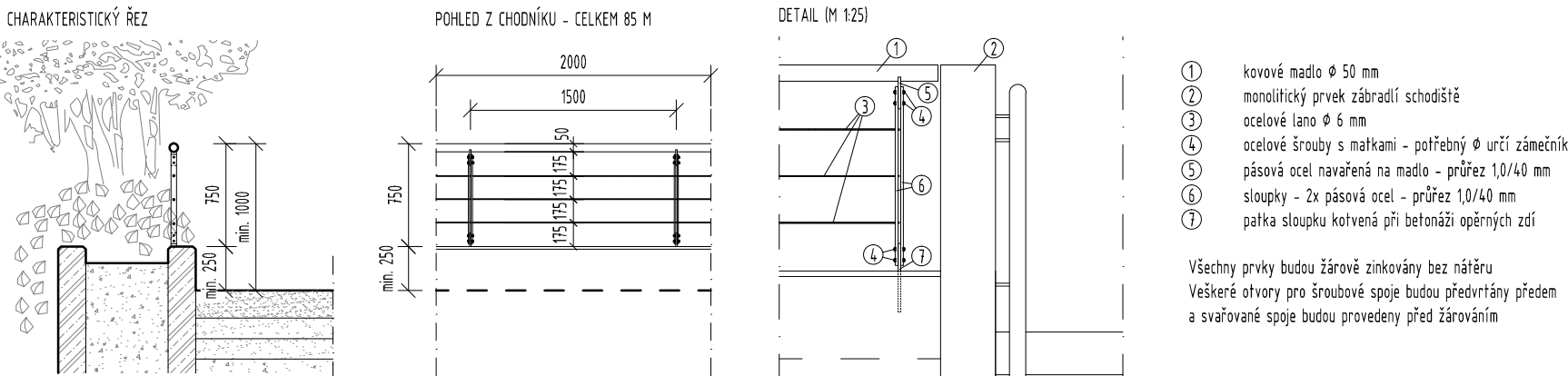


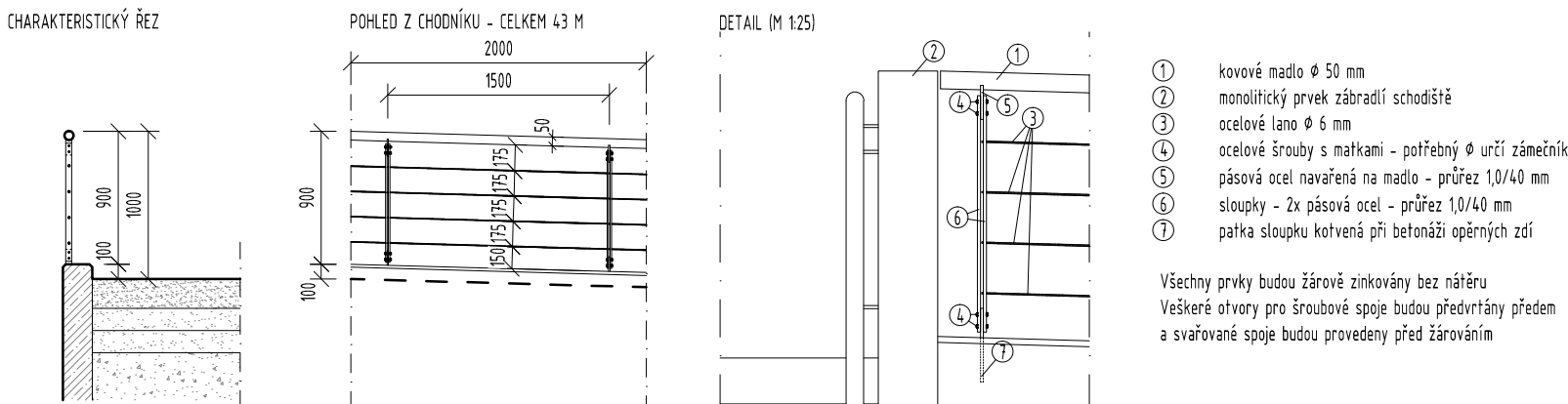
Z1 - ZÁBRADLÍ PŘED VSTUPEM DO PODCHODU A V RÁMCI AREÁLU TERMINÁLU



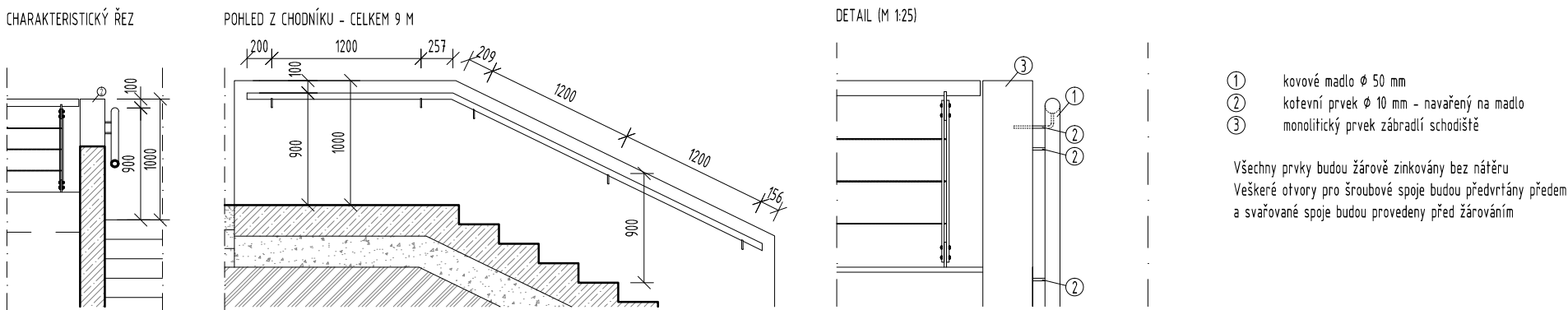
Z3 - OPLOCENÍ NA OPĚRNÉ ZDI U PARKOVIŠTĚ PRO OA



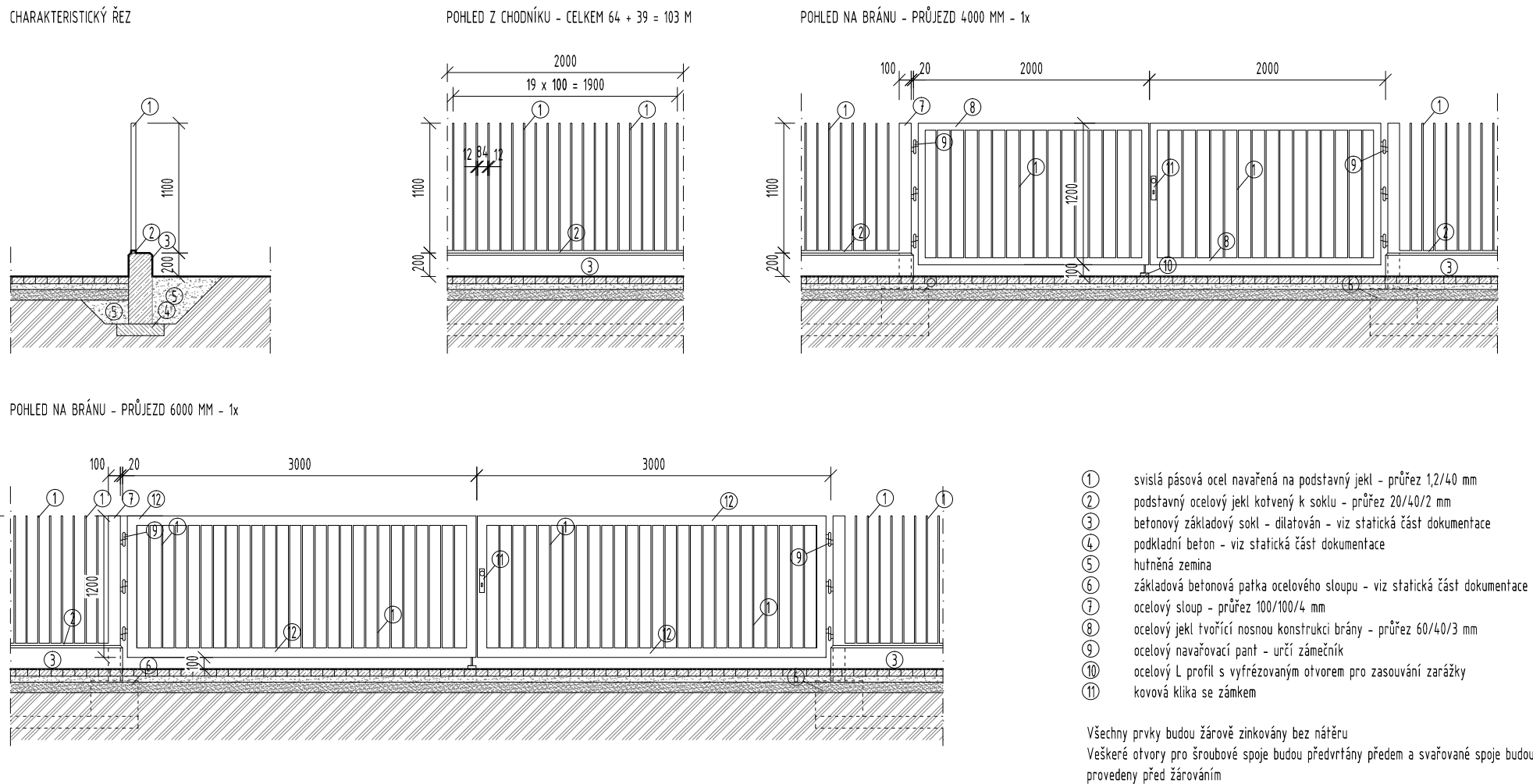
Z4 - OPLOCENÍ NA OPĚRNÉ ZDI U PARKOVIŠTĚ PRO OA



Z5 - ZÁBRADLÍ SCHODIŠTĚ U PARKOVIŠTĚ PRO OA



Z2 - OPLOCENÍ U DRÁŽNÍ BUDOVY A U OBJEKTU P.Č. 392



PŘESNÉ ROZMĚRY BUDOU PŘED REALIZACÍ PŘEMĚŘENY

VÝKRES NENAHAZUJE VÝROBNÍ DOKUMENTACI, TA BUDE ARCHITEKTOVI PŘEDLOŽENA K ODSOUHLASENÍ

±0,000 = 364,80 m n.m. B.p.v.

generální projektant

A99 Atelier 99 s.r.o.
Purkyňova 71/99
612 00 Brno

architekt Ing. arch. Zdeněk Bureš
HIP Ing. arch. Zdeněk Bureš
kontroloval Ing. Josef Pirochta
stavebník město Benešov
místo stavby ulice Nádražní a okolí

projektant části

A77 ARCHITEKTI
TAUSŠIGOVA 21, 615 00, BRNO
TEL: 548 216 993
WWW.ARCH77.CZ

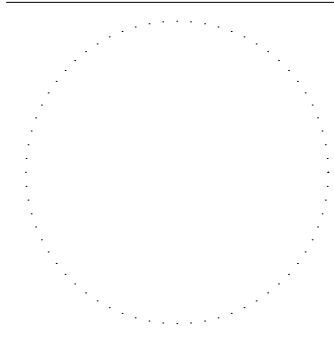
vypracoval Ing. Málek, Ing. arch. Kláška
kreslil Ing. Málek, Ing. arch. Kláška
zodp. projektant Ing. arch. Zdeněk Bureš

Terminál Benešov

název stavby **1002, 1005_OPĚRNÉ ZIDKY A OPLOCENÍ**
objekt **D.2_DOKUMENTACE INŽENÝRSKÝCH OBJEKTŮ**
část

VENKOVNÍ OPLOCENÍ

název dokumentu



dokument 15-23
datum 08/2016
formát 3x A4
stupeň DPS
revize 00

měřítko 1:50

číslo přílohy 1002, 1005_07